

# ÚZEMNÍ PLÁN ŽAMPACH KOORDINAČNÍ VÝKRES

## ZÁKLADNÍ ČLENĚNÍ ÚZEMÍ

- HRANICE REŠENÉHO ÚZEMÍ
- HRANICE ZASTAVĚNÉHO ÚZEMÍ
- HRANICE ZASTAVITELNÝCH PLOCH
- HRANICE OBCÍ (SHODNÉ S HRANICEMI KATASTRÁLNÍCH ÚZEMÍ)

## PLOCHY S ROZDÍLNÝM ZPŮSOBEM VYUŽITÍ (RZV)

- |  |  |  |
|--|--|--|
|  |  | hranice ploch s rozdílným způsobem využití (RZV) |
|  |  | občanské vybavení veřejné                        |
|  |  | občanské vybavení komerční                       |
|  |  | občanské vybavení - sport                        |
|  |  | občanské vybavení - hřbitovy                     |
|  |  | vybraná veřejná prostranství s převahou zeleně   |
|  |  | zeleň - zahrady a sady                           |
|  |  | smíšené obytné venkovské                         |
|  |  | doprava silniční - silnice III. třídy            |
|  |  | doprava silniční - vybrané ostatní komunikace    |
|  |  | vodní hospodářství                               |
|  |  | energetika                                       |
|  |  | výroba zemědělská a lesnická                     |
|  |  | vodní plochy a toky                              |
|  |  | zemědělské                                       |
|  |  | lesní  |
|  |  | smíšené nezastavěného území                      |
- s využitím dle kombinace indexů:  
p - přírodní priority  
w - vodohospodářské zájmy  
o - ochrana proti ohrožení území

## PŘEKRYVNÁ ZNAČENÍ

- ÚZEMNÍ SYSTÉM EKOLOGICKÉ STABILITY
- |  |                             |
|--|-----------------------------|
|  | REGIONÁLNÍ BIOCENTRUM       |
|  | REGIONÁLNÍ BIOKORIDOR       |
|  | LOKÁLNÍ (MÍSTNÍ) BIOCENTRUM |
|  | LOKÁLNÍ (MÍSTNÍ) BIOKORIDOR |

## HODNOTY ÚZEMÍ A LIMITY VYUŽITÍ ÚZEMÍ

### DOPRAVNÍ INFRASTRUKTURA

- 
- 
- 
- 
- 

### TECHNICKÁ INFRASTRUKTURA

- 
- 
- 
- 
- 
- 
- 
- 
- 
- 
- 
- 
- 
- 
- 
- 

### OCHRANA ZEMĚDĚLSKÉHO PŮDNIHO FONDU

- 
- 
- 

### OCHRANA POZEMKŮ URČENÝCH K PLNĚNÍ FUNKCÍ LESA

- 
- 
- 
- 

### OCHRANA PŘÍRODY A KRAJINY

- 
- 
- 
- 

### OCHRANA PODZEMNÍCH A POVRCHOVÝCH VOD

- 
- 
- 
- 
- 
- 

### OCHRANA KULTURNÍCH HODNOT

- 
- 
- 
- 

### OCHRANA PŘED NEPŘÍZIVÝMI GEOLOGICKÝMI JEVY

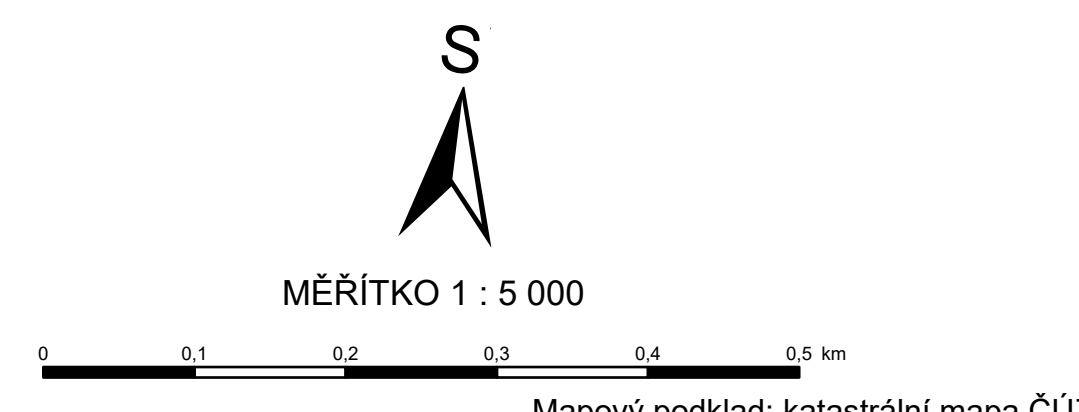
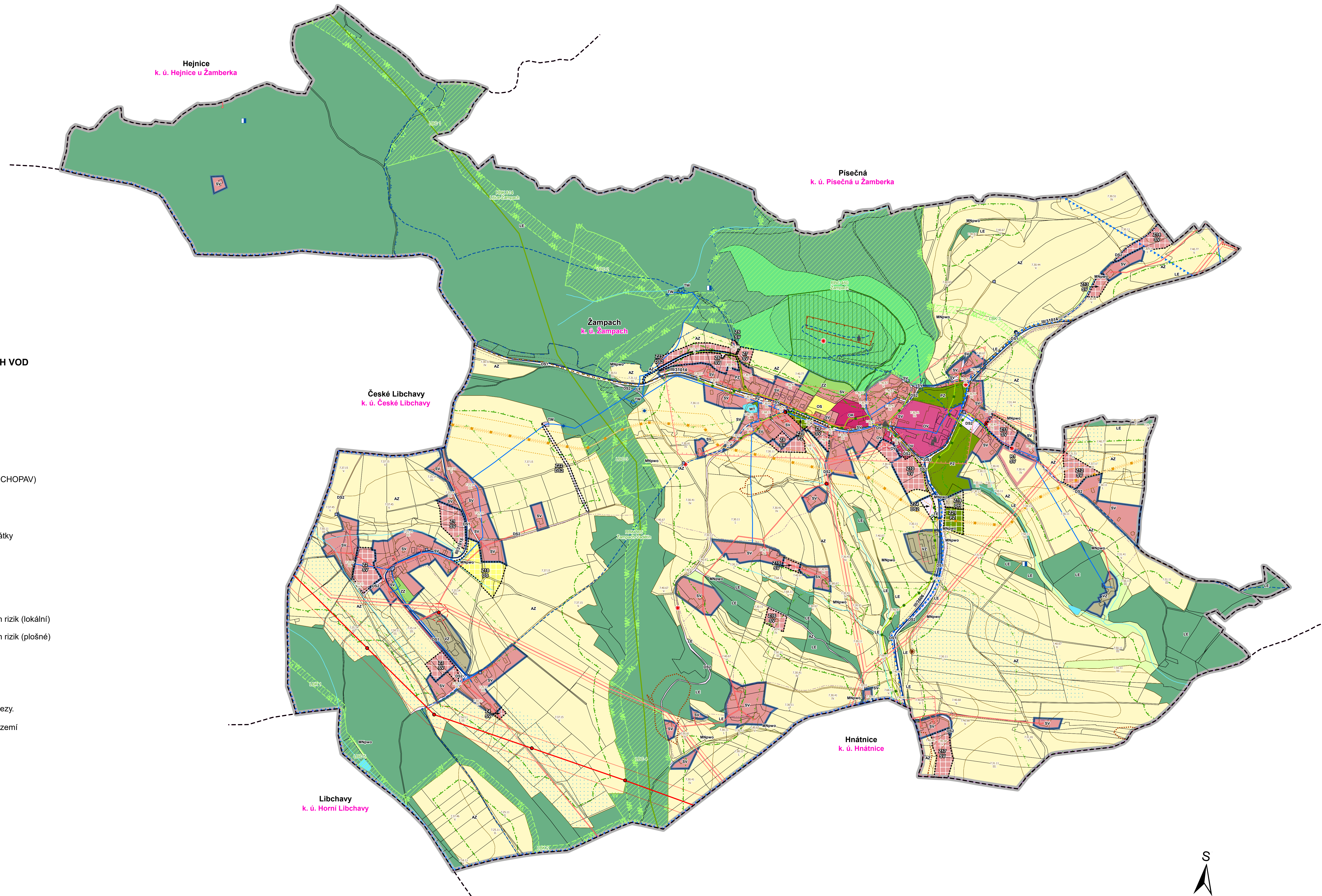
- 
- 

### OSTATNÍ JEVY

- 

### NEZOBRAZENÉ JEVY

- Celé řešené území je územím s archeologickými nálezy.
- Celé správní území obce je situováno v zájmovém území Ministerstva obrany ČR.



ZÁZNAM O ÚČINNOSTI ÚZEMNÍHO PLÁNU ŽAMPACH	
Zastupitelstvo obce Žampach, jako příslušný správní orgán, vydalo Územní plán Žampach 04.06.2021 usnesením č. ...	
Územní plán Žampach nabyl účinnosti dne:	
Oprávněná úřední osoba pořizovatele:	
Martin Mimra	otisk úředního razítka
vedoucí oddělení územního plánování Městského úřadu Žamberk jako úřadu územního plánování	

HLAVNÍ PROJEKTANT - ODPOVĚDNÝ ZÁSTUPCE ZHOTOVITELE	PROJEKTANT	ZHOTOVITEL
Ing. arch. Alena Koutová, ČKA č. 00750	kollektiv zhotovitele	ČK 01807935
OBEDNATEL/PORIZOVATEL	KRAJ	OBEC
Obec Žampach / Městský úřad Žamberk	Pardubický	Žampach
Ověřovací údaje: Opatřeno 16.06.2021, 11.00 Praha 1, Projektové středisko Hradec Králové, Tržba ČSA 219, 500 03 Hradec Králové		
Ověřovací údaje: Opatřeno 16.06.2021, 11.00 Praha 1, Projektové středisko Hradec Králové, Tržba ČSA 219, 500 03 Hradec Králové		ZAKÁZKOVÉ ČÍSLO
Ověřovací údaje: Opatřeno 16.06.2021, 11.00 Praha 1, Projektové středisko Hradec Králové, Tržba ČSA 219, 500 03 Hradec Králové		03886114
Ověřovací údaje: Opatřeno 16.06.2021, 11.00 Praha 1, Projektové středisko Hradec Králové, Tržba ČSA 219, 500 03 Hradec Králové		ÚČELOVÝ STUPEŇ
Ověřovací údaje: Opatřeno 16.06.2021, 11.00 Praha 1, Projektové středisko Hradec Králové, Tržba ČSA 219, 500 03 Hradec Králové		ÚPD
Ověřovací údaje: Opatřeno 16.06.2021, 11.00 Praha 1, Projektové středisko Hradec Králové, Tržba ČSA 219, 500 03 Hradec Králové		FORMÁT
Ověřovací údaje: Opatřeno 16.06.2021, 11.00 Praha 1, Projektové středisko Hradec Králové, Tržba ČSA 219, 500 03 Hradec Králové		841 x 1189 mm
Ověřovací údaje: Opatřeno 16.06.2021, 11.00 Praha 1, Projektové středisko Hradec Králové, Tržba ČSA 219, 500 03 Hradec Králové		PROFESE
Ověřovací údaje: Opatřeno 16.06.2021, 11.00 Praha 1, Projektové středisko Hradec Králové, Tržba ČSA 219, 500 03 Hradec Králové		URB
Ověřovací údaje: Opatřeno 16.06.2021, 11.00 Praha 1, Projektové středisko Hradec Králové, Tržba ČSA 219, 500 03 Hradec Králové		DATUM
Ověřovací údaje: Opatřeno 16.06.2021, 11.00 Praha 1, Projektové středisko Hradec Králové, Tržba ČSA 219, 500 03 Hradec Králové		05/2021
Ověřovací údaje: Opatřeno 16.06.2021, 11.00 Praha 1, Projektové středisko Hradec Králové, Tržba ČSA 219, 500 03 Hradec Králové		MĚŘÍTKO
Ověřovací údaje: Opatřeno 16.06.2021, 11.00 Praha 1, Projektové středisko Hradec Králové, Tržba ČSA 219, 500 03 Hradec Králové		1 : 5 000
Ověřovací údaje: Opatřeno 16.06.2021, 11.00 Praha 1, Projektové středisko Hradec Králové, Tržba ČSA 219, 500 03 Hradec Králové		ČÍSLO
Ověřovací údaje: Opatřeno 16.06.2021, 11.00 Praha 1, Projektové středisko Hradec Králové, Tržba ČSA 219, 500 03 Hradec Králové		II. z. a.